

Región de Murcia  
Consejería de Empresa, Empleo  
Universidades y Portavocía

Dirección General de Energía  
y Actividad Industrial y Minera

## VERSIÓN INICIAL DEL PLAN DE ORDENACIÓN TERRITORIAL DE LOS RECURSOS MINERALES DE LA REGIÓN DE MURCIA



TOMO V



PLANOS DE INFORMACIÓN (III)

SEPTIEMBRE 2021

ÍNDICE DE TOMOS	
TOMO I. ANÁLISIS Y DIAGNÓSTICO TERRITORIAL	<ul style="list-style-type: none"><li>0. INTRODUCCIÓN</li><li>1. ANÁLISIS DEL SISTEMA TERRITORIAL</li><li>2. ANÁLISIS TERRITORIAL Y CARACTERIZACIÓN DE LOS RECURSOS MINERALES</li><li>3. ANÁLISIS DE LA INDUSTRIA EXTRACTIVA</li><li>4. DIAGNÓSTICO TERRITORIAL-SECTORIAL</li></ul>
TOMO II. PLAN DE ORDENACIÓN TERRITORIAL	<ul style="list-style-type: none"><li>5. ALTERNATIVAS DE ACTUACIÓN Y MODELO DESEADO</li><li>6. OBJETIVOS Y CRITERIOS DE ORDENACIÓN</li><li>7. PLAN DE ORDENACIÓN TERRITORIAL</li></ul>
TOMO III. PLANOS DE INFORMACIÓN (I)	<ul style="list-style-type: none"><li>PLANOS DE INFORMACIÓN DEL ALTIPLANO</li><li>PLANOS DE INFORMACIÓN DEL NOROESTE</li><li>PLANOS DE INFORMACIÓN DEL RÍO MULA, VEGA ALTA Y ORIENTAL</li></ul>
TOMO IV. PLANOS DE INFORMACIÓN (II)	<ul style="list-style-type: none"><li>PLANOS DE INFORMACIÓN DEL ÁREA METROPOLITANA DE MURCIA</li><li>PLANOS DE INFORMACIÓN DEL GUADALENTÍN</li><li>PLANOS DE INFORMACIÓN DEL LITORAL</li></ul>
TOMO V. PLANOS DE INFORMACIÓN (III)	<ul style="list-style-type: none"><li>PLANOS DE INFORMACIÓN REGIONALES</li></ul>
TOMO VI. PLANOS DE ANÁLISIS (I)	<ul style="list-style-type: none"><li>PLANOS DE ANÁLISIS DEL ALTIPLANO</li><li>PLANOS DE ANÁLISIS DEL NOROESTE</li><li>PLANOS DE ANÁLISIS DEL RÍO MULA, VEGA ALTA Y ORIENTAL</li></ul>



TOMO VII. PLANOS DE ANÁLISIS (II)	PLANOS DE ANÁLISIS DEL ÁREA METROPOLITANA DE MURCIA PLANOS DE ANÁLISIS DEL GUADALENTÍN PLANOS DE ANÁLISIS DEL LITORAL
TOMO VIII. PLANOS DE ANÁLISIS (III)	PLANOS DE ANÁLISIS REGIONALES
TOMO IX. PLANOS DE ORDENACIÓN	PLANO DE ORDENACIÓN DEL ALTIPLANO PLANO DE ORDENACIÓN DEL NOROESTE PLANO DE ORDENACIÓN DEL RÍO MULA, VEGA ALTA Y ORIENTAL PLANO DE ORDENACIÓN DEL ÁREA METROPOLITANA DE MURCIA PLANO DE ORDENACIÓN DEL GUADALENTÍN PLANO DE ORDENACIÓN DEL LITORAL
TOMO X. NORMATIVA	NORMATIVA
TOMO XI. ESTUDIO DE IMPACTO TERRITORIAL	ESTUDIO DE IMPACTO TERRITORIAL
TOMO XII. ESTUDIO DE PAISAJE	ESTUDIO DE PAISAJE
TOMO XIII. ESTUDIO AMBIENTAL ESTRATÉGICO	ESTUDIO AMBIENTAL ESTRATÉGICO ESTUDIO AFECCIONES RED NATURA 2000
TOMO XIV. PLANOS DEL ESTUDIO AMBIENTAL ESTRATÉGICO (I)	PLANO 1 SITUACIÓN PLANOS 2 ALTERNATIVAS PLANOS 3 COMPARATIVO SITUACIONES PLANOS 4 MOTREM PLANO 5 MAPA GEOLÓGICO GEOTÉCNICO DE LA REGIÓN DE MURCIA

TOMO XV. PLANOS DEL ESTUDIO AMBIENTAL ESTRATÉGICO (II)	PLANOS 6 HIDROLOGÍA Y HIDROGEOLOGÍA PLANOS 7 VEGETACIÓN Y FAUNA PLANOS 8 VEGETACIÓN ACTUAL PLANOS 9 HABITATS DE INTERÉS COMUNITARIO PLANOS 10 UNIDADES PAISAJÍSTICAS
TOMO XVI. PLANOS DEL ESTUDIO AMBIENTAL ESTRATÉGICO (III)	PLANOS 11 CUENCAS VISUALES PLANOS 12 USOS DEL SUELO PLANOS 13 DOMINIIO PÚBLICO PLANOS 14 ZONIFICACIÓN
TOMO XVII. PLANOS DEL ESTUDIO AMBIENTAL ESTRATÉGICO (IV)	PLANOS 15 RIESGOS NATURALES POTENCIALES PLANOS 16 PATRIMONIO CULTURAL PLANOS 17 ANÁLISIS DE LOS EFECTOS DEL PLAN
TOMO XVIII. MEMORIA ECONÓMICA	MEMORIA ECONÓMICA

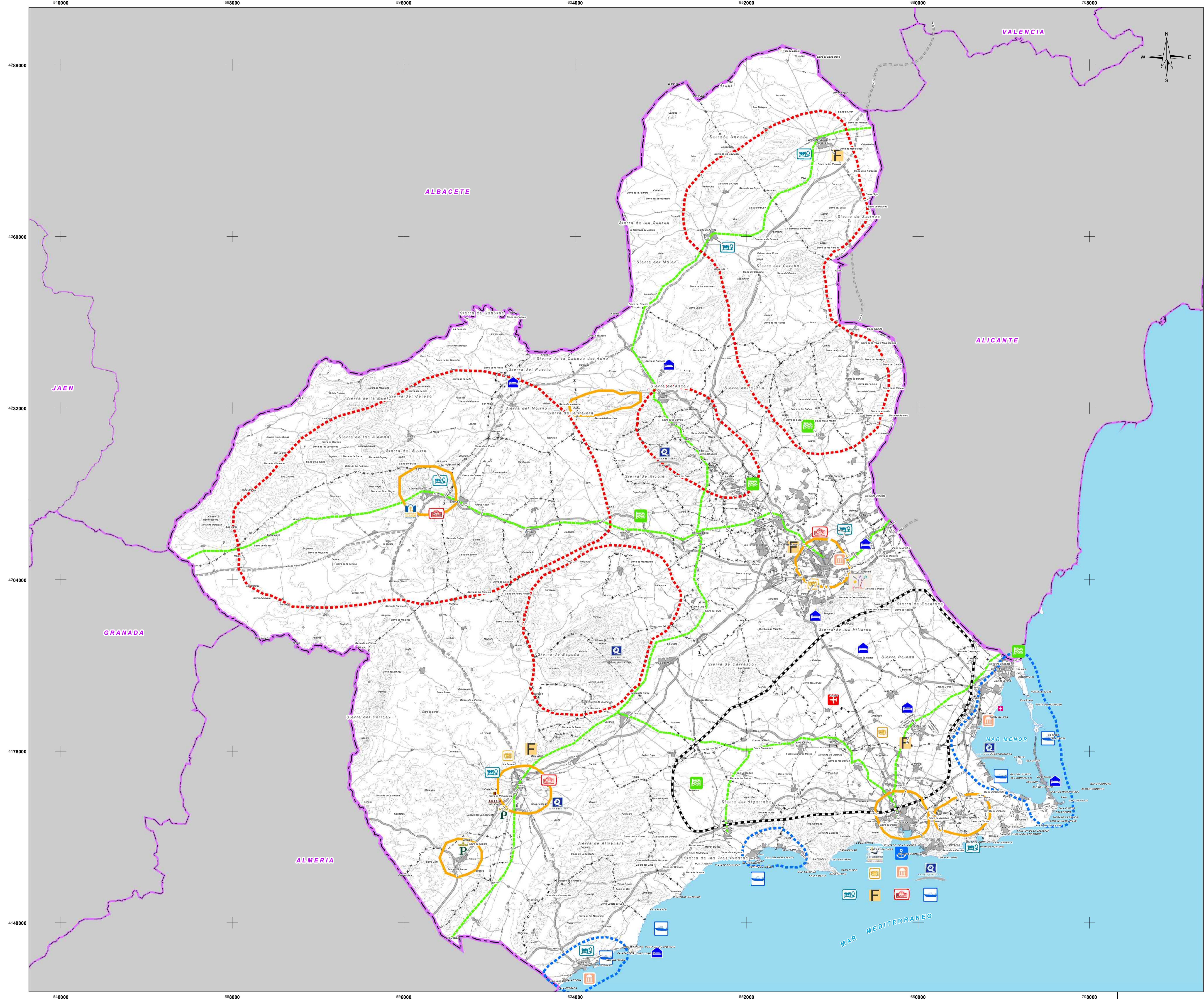


**PLANOS DE INFORMACIÓN REGIONALES**

ÍNDICE

- I 6.1. PLANIFICACIÓN SECTORIAL. PLAN DIRECTOR DE TURISMO DE LA REGIÓN DE MURCIA
- I 6.2. PLANIFICACIÓN SECTORIAL. DIRECTRICES DEL SUELO INDUSTRIAL DE LA REGIÓN DE MURCIA
- I 7. MAPA GEOLÓGICO-GEOTÉCNICO DE LA REGIÓN DE MURCIA
- I 8.1. ACTIVIDADES EXTRACTIVAS. AUTORIZACIONES Y CONCESIONES OTORGADAS. REGIÓN DE MURCIA
- I 8.2. ACTIVIDADES EXTRACTIVAS. POTENCIALIDADES PREVIAS AL ANÁLISIS. REGIÓN DE MURCIA





- LEYENDA TEMÁTICA**
- Nuevas plazas de alojamiento hotelero
  - Desarrollo de nuevas instalaciones portuarias
  - Aeropuerto Internacional de la Región de Murcia
  - Centros de artesanía
  - Balnearios, Baños y Centros de Talasoterapia
  - Auditorios y Palacio de congresos
  - Patrimonio histórico monumental
  - Patrimonio cultural
  - Puertos deportivos
  - Recintos feriales
  - Destinos, Playas y Espacios naturales
  - Grandes Proyectos Turísticos Integrados
  - Grandes productos turísticos integrados
  - Concentración turístico-residencial
  - Principales destinos interior
  - Principales destinos de litoral
  - Itinerarios de proyecto europeo REVER MED

- BASE CARTOGRÁFICA**
- Cartografía de la Cruz
- Núcleos Urbanos
  - Autovías / Autopistas
  - Carretera Nacional Ministerio Fomento y Autónoma Primer Nivel
  - Carretera Autónoma Segundo Nivel y Tercer Nivel
  - Autovías / Autopistas en construcción o en proyecto
  - Carretera Autónoma Segundo Nivel en construcción o en proyecto
  - FF.CC.
  - Líneas Eléctricas
  - Límite Comunidad Autónoma
  - Límite Municipal
- FUENTE:  
 - Base Cartográfica: Mapa Topográfico Nacional 1:200.000, Murcia  
 - Información Turística: Comunidad Autónoma de la Región de Murcia



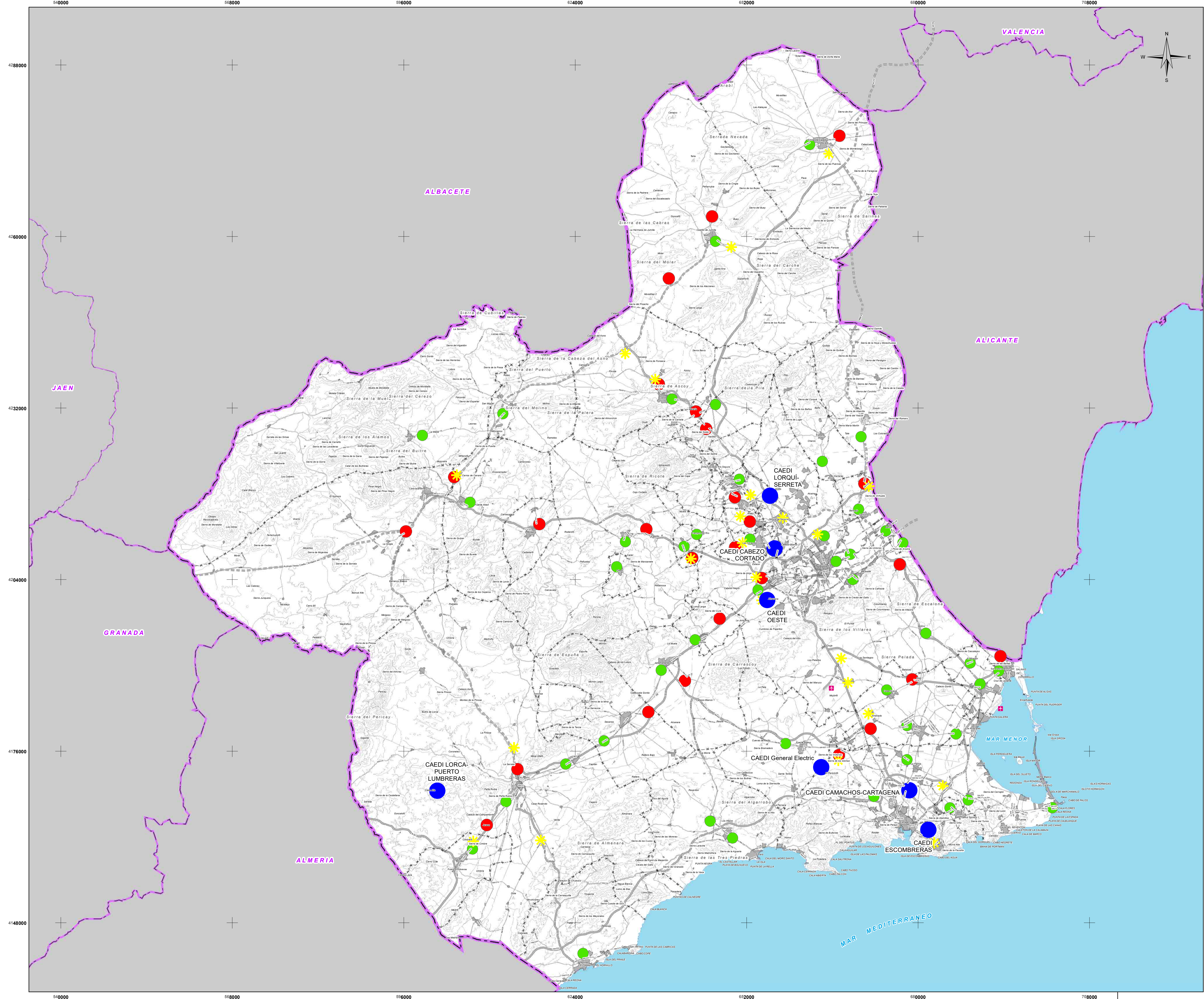
**16.1** PLANOS DE INFORMACIÓN  
 PLANIFICACIÓN SECTORIAL  
 PLAN DIRECTOR DE TURISMO DE LA  
 REGIÓN DE MURCIA

Escala: 1:280.000 Original A-1

Sistema geodésico de referencia: Datum ETRS-89.  
 Coordenadas UTM reducidas a Plano 30

**PLAN DE ORDENACIÓN TERRITORIAL  
 DE LOS RECURSOS MINERALES  
 DE LA REGIÓN DE MURCIA**

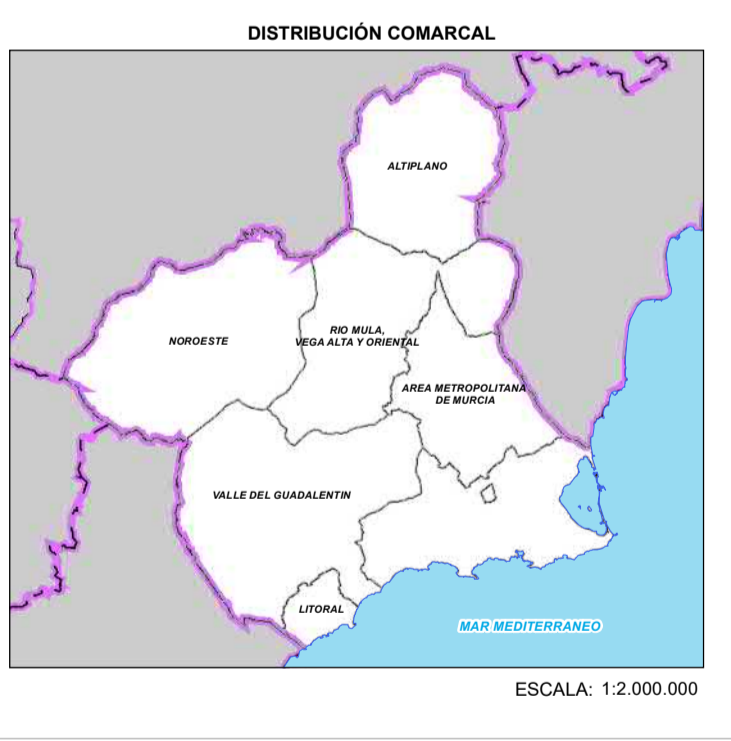




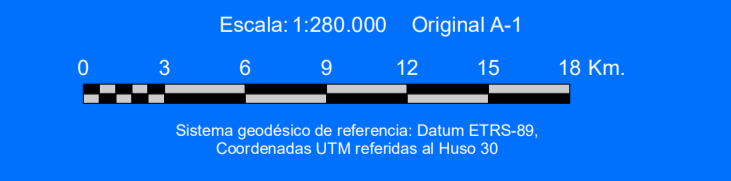
- LEYENDA**
- Actuaciones Estratégicas Regionales
    - CAEDI (Complejo de Actividades Económicas, Dotacionales e Industriales)
  - Reservas Estratégicas Regionales
    - Reserva Estratégica
  - Actuaciones Recomendadas
    - Actuaciones Estratégicas Locales
    - Actuaciones Municipales

- BASE CARTOGRÁFICA**
- Carreteras de la Cruz
  - Núcleos Urbanos
  - Autovías / Autopistas
  - Carretera Nacional Ministerio Fomento y Autónoma Primer Nivel
  - Carretera Autónoma Segundo Nivel y Tercer Nivel
  - Autovías / Autopistas en construcción o en proyecto
  - Carretera Autónoma Segundo Nivel en construcción o en proyecto
  - FF.CC.
  - Líneas Eléctricas
  - Límite Comunidad Autónoma
  - Límite Municipal

FUENTE:  
 - Base Cartográfica: Mapa Topográfico Nacional 1:200.000, Murcia  
 - Información Industrial: Direcciones del Suelo Industrial Región de Murcia

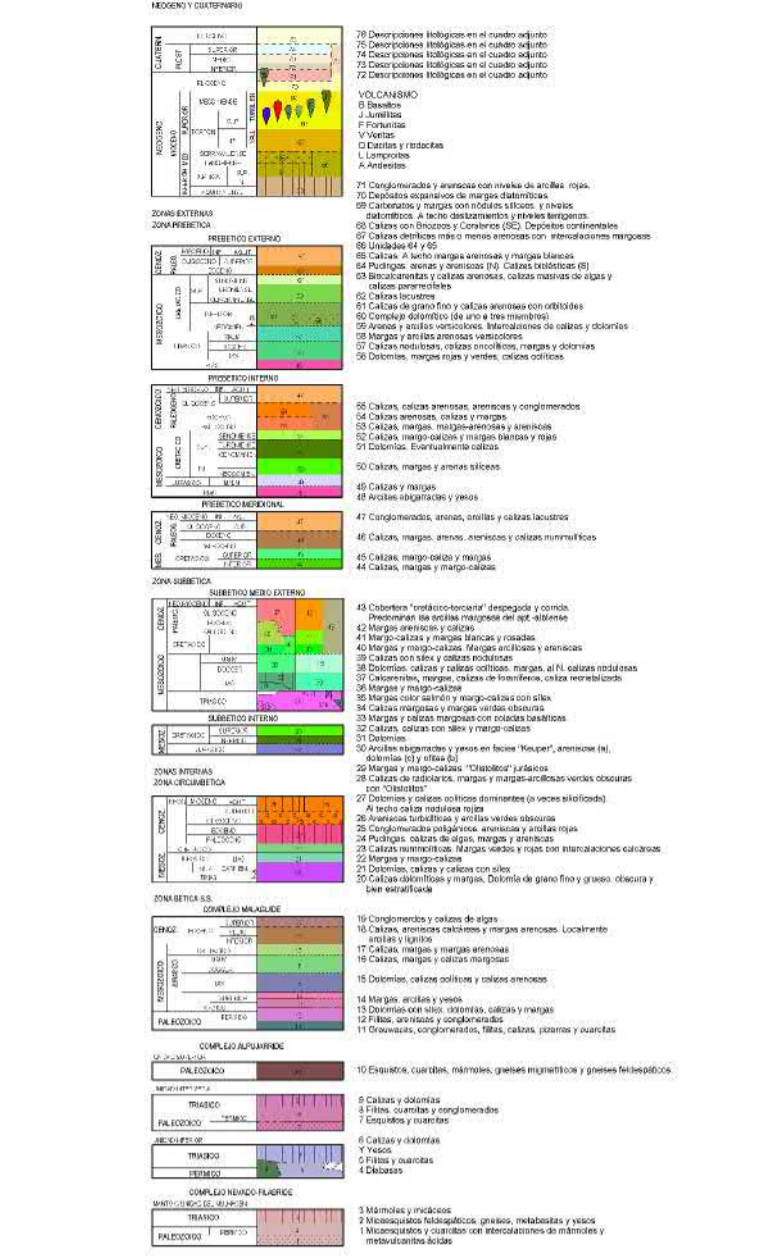
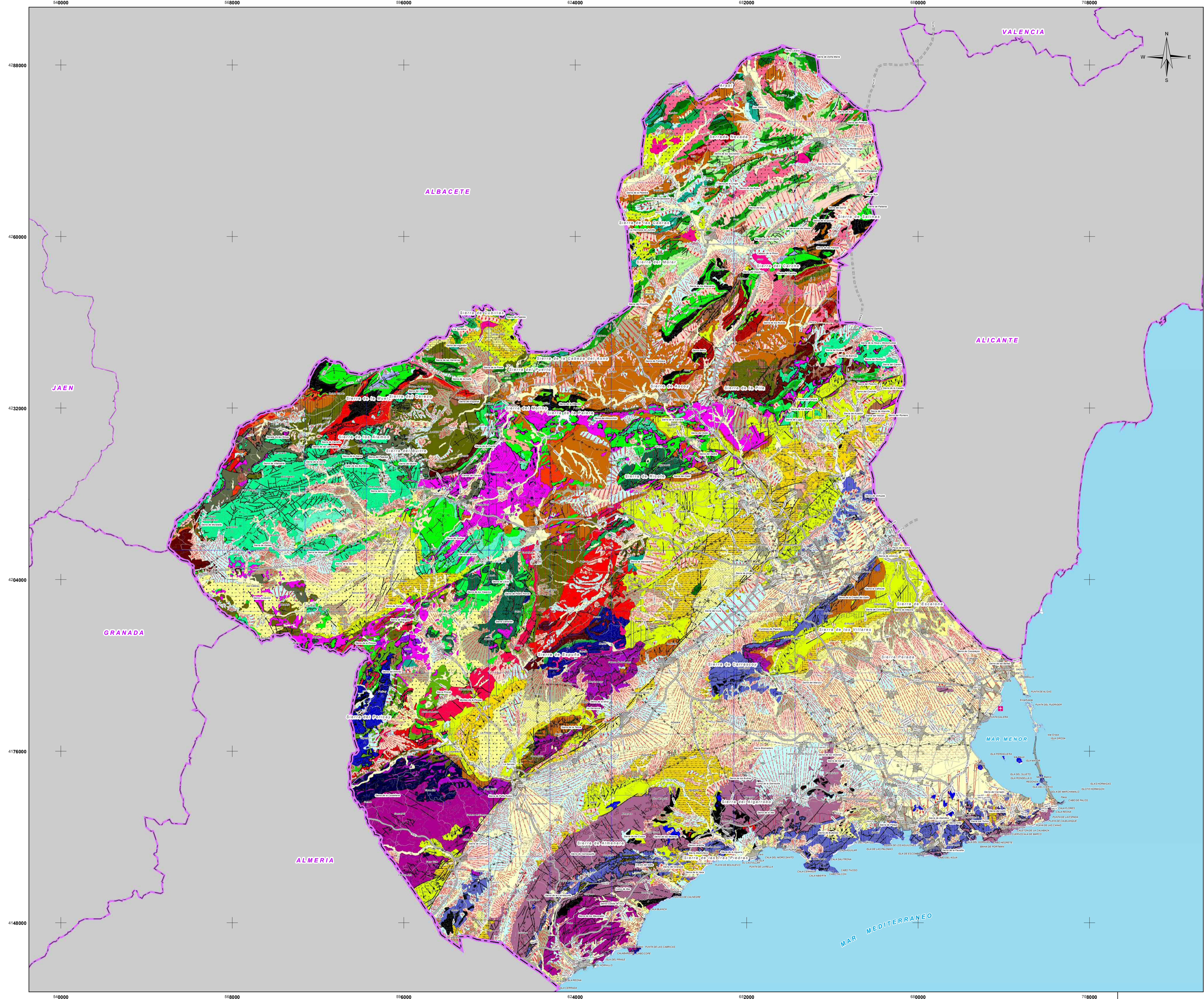


**16.2 PLANOS DE INFORMACIÓN**  
 PLANIFICACIÓN SECTORIAL,  
 DIRECTRICES DEL SUELO INDUSTRIAL  
 DE LA REGIÓN DE MURCIA



**PLAN DE ORDENACIÓN TERRITORIAL  
 DE LOS RECURSOS MINERALES  
 DE LA REGIÓN DE MURCIA**





**CUADRO DE FACIES DEL CUATERNARIO**

Unidad	Descripción	Simbolización
Q1	Aluviales recientes	[Color]
Q2	Aluviales recientes	[Color]
Q3	Aluviales recientes	[Color]
Q4	Aluviales recientes	[Color]
Q5	Aluviales recientes	[Color]
Q6	Aluviales recientes	[Color]
Q7	Aluviales recientes	[Color]
Q8	Aluviales recientes	[Color]
Q9	Aluviales recientes	[Color]
Q10	Aluviales recientes	[Color]
Q11	Aluviales recientes	[Color]
Q12	Aluviales recientes	[Color]
Q13	Aluviales recientes	[Color]
Q14	Aluviales recientes	[Color]
Q15	Aluviales recientes	[Color]
Q16	Aluviales recientes	[Color]
Q17	Aluviales recientes	[Color]
Q18	Aluviales recientes	[Color]
Q19	Aluviales recientes	[Color]
Q20	Aluviales recientes	[Color]
Q21	Aluviales recientes	[Color]
Q22	Aluviales recientes	[Color]
Q23	Aluviales recientes	[Color]
Q24	Aluviales recientes	[Color]
Q25	Aluviales recientes	[Color]
Q26	Aluviales recientes	[Color]
Q27	Aluviales recientes	[Color]
Q28	Aluviales recientes	[Color]
Q29	Aluviales recientes	[Color]
Q30	Aluviales recientes	[Color]
Q31	Aluviales recientes	[Color]
Q32	Aluviales recientes	[Color]
Q33	Aluviales recientes	[Color]
Q34	Aluviales recientes	[Color]
Q35	Aluviales recientes	[Color]
Q36	Aluviales recientes	[Color]
Q37	Aluviales recientes	[Color]
Q38	Aluviales recientes	[Color]
Q39	Aluviales recientes	[Color]
Q40	Aluviales recientes	[Color]
Q41	Aluviales recientes	[Color]
Q42	Aluviales recientes	[Color]
Q43	Aluviales recientes	[Color]
Q44	Aluviales recientes	[Color]
Q45	Aluviales recientes	[Color]
Q46	Aluviales recientes	[Color]
Q47	Aluviales recientes	[Color]
Q48	Aluviales recientes	[Color]
Q49	Aluviales recientes	[Color]
Q50	Aluviales recientes	[Color]

- BASE CARTOGRAFICA**
- Carreteras de la Cruz
- Núcleos Urbanos
  - Autovías / Autopistas
  - Carretera Nacional Ministerio Fomento y Autónoma Primer Nivel
  - Carretera Autónoma Segundo Nivel y Tercer Nivel
  - Autovías / Autopistas en construcción o en proyecto
  - Carretera Autónoma Segundo Nivel en construcción o en proyecto
  - FF.CC.
  - Líneas Eléctricas
  - Límite Comunidad Autónoma
  - Límite Municipal
- FUENTE:**  
 - Base Cartográfica: Mapa Topográfico Nacional 1:200.000, Murcia  
 - Información Geológica: Mapa Geológico de la Comunidad Autónoma de la Región de Murcia 1:200.000.



**17 PLANOS DE INFORMACIÓN**  
 MAPA GEOLOGICO-GEOTECNICO DE LA REGION DE MURCIA

Escala: 1:280.000 Original A-1

Sistema geodésico de referencia: Datum ETRS-89  
 Coordenadas UTM reducidas de Fuso 30

**PLAN DE ORDENACIÓN TERRITORIAL DE LOS RECURSOS MINERALES DE LA REGION DE MURCIA**





**LEYENDA TEMÁTICA**

AUTORIZACIONES Y CONCESIONES EXISTENTES

- ACTIVAS (113)
- EN CADUCIDAD (7)
- NO ACTIVAS (141)

**BASE CARTOGRÁFICA**

Cartografía de la Orit

- Núcleos Urbanos
- Autovías / Autopistas
- Carretera Nacional Ministerio Fomento y Autónoma Primer Nivel
- Carretera Autónoma Segundo Nivel y Tercer Nivel
- Autovías / Autopistas en construcción o en proyecto
- Carretera Autónoma Segundo Nivel en construcción o en proyecto
- FF.CC.
- Líneas Eléctricas
- Limite Comunidad Autónoma
- Limite Municipal

FUENTE:  
 - Base Cartográfica: Mapa Topográfico Nacional 1:200.000, Murcia  
 - Información Minera: Elaboración propia



**18.1 PLANOS DE INFORMACIÓN**  
 ACTIVIDADES EXTRACTIVAS,  
 AUTORIZACIONES Y CONCESIONES  
 OTORGADAS. REGIÓN DE MURCIA.

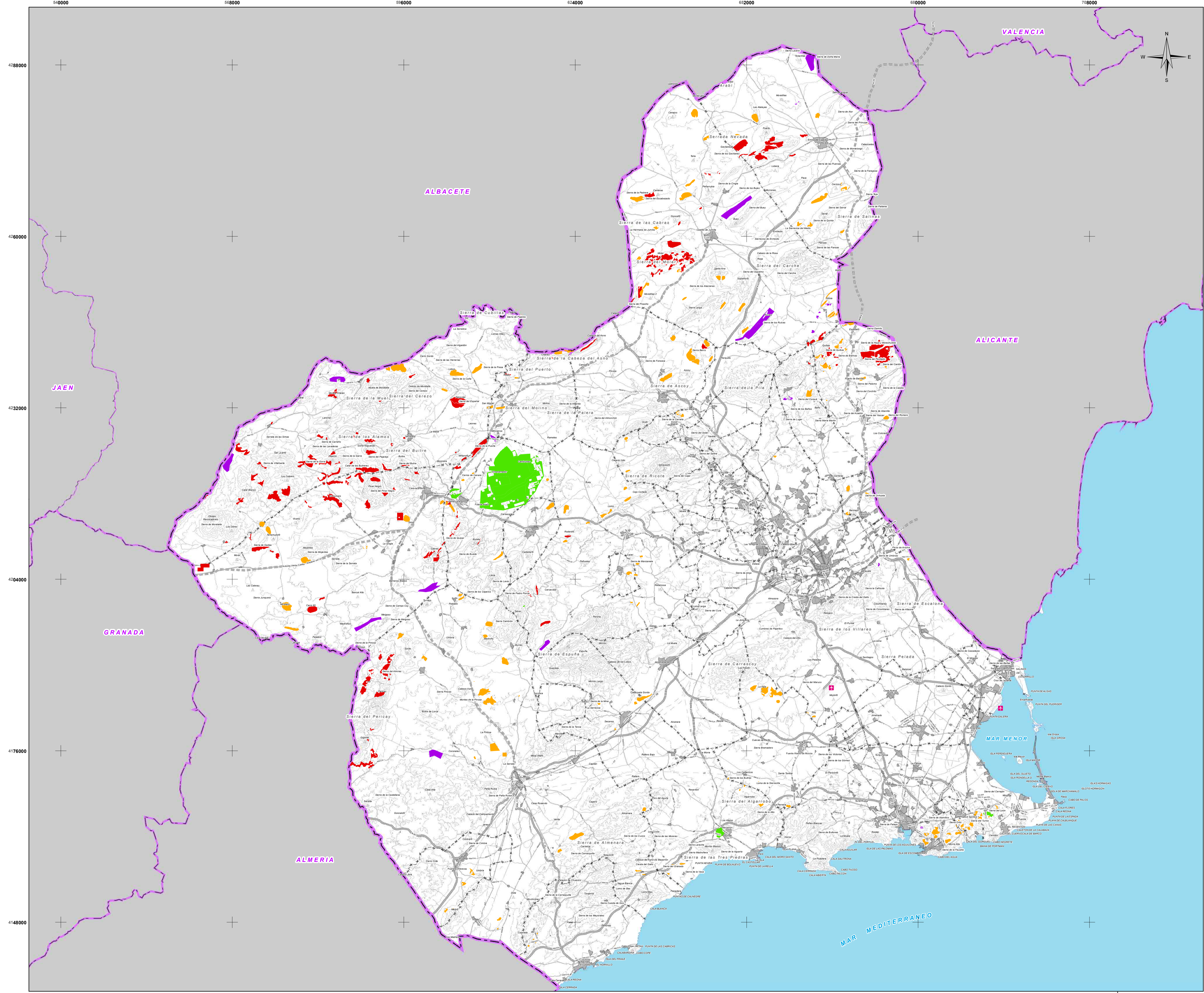
Escala: 1:280.000 Original A-1

0 3 6 9 12 15 18 Km

Sistema geodésico de referencia: Datum ETRS-89.  
 Coordenadas UTM reducidas al Plano 30.

**PLAN DE ORDENACIÓN TERRITORIAL  
 DE LOS RECURSOS MINERALES  
 DE LA REGIÓN DE MURCIA**





**LEYENDA TEMÁTICA**

**POTENCIALIDADES DE RECURSOS**

- ARIDOS (190)
- ROCA ORNAMENTAL (162)
- ROCA Y MINERAL INDUSTRIAL (24)
- MINERÍA METÁLICA (14)

**BASE CARTOGRÁFICA**

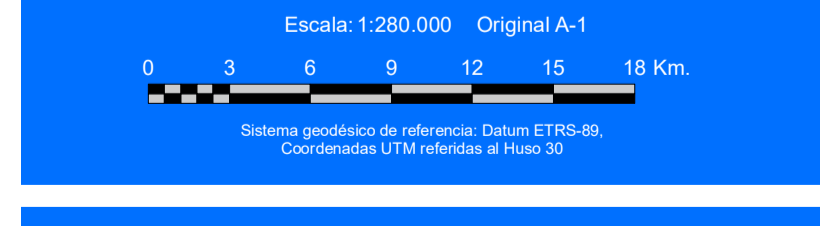
Cartografía de la Orot

- Núcleos Urbanos
- Autovías / Autopistas
- Carretera Nacional Ministerio Fomento y Autónoma Primer Nivel
- Carretera Autónoma Segundo Nivel y Tercer Nivel
- Autovías / Autopistas en construcción o en proyecto
- Carretera Autónoma Segundo Nivel en construcción o en proyecto
- FF.CC.
- Líneas Eléctricas
- Límite Comunidad Autónoma
- Límite Municipal

**FUENTE:**  
 - Base Cartográfica: Mapa Topográfico Nacional 1:200.000, Murcia  
 - Información Minera: Elaboración propia



**18.2 PLANOS DE INFORMACIÓN**  
 ACTIVIDADES EXTRACTIVAS.  
 POTENCIALIDADES PREVIAS  
 AL ANÁLISIS.  
 REGIÓN DE MURCIA.



**PLAN DE ORDENACIÓN TERRITORIAL  
 DE LOS RECURSOS MINERALES  
 DE LA REGIÓN DE MURCIA**